

事前申込 受付中!

福祉、地域づくり、社協のための

# イラスト協議会

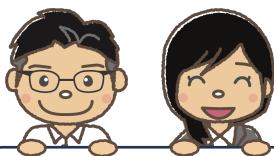
今だけ

プレミアム

# Premium

「イラスト協議会プレミアム」を一緒に育てていただける

**創設メンバー**（事前申込社協）を募集しています！



「安心して使いやすい」を目指した  
**イラスト+広報支援サービス**

限定  
10社協

「イラスト協議会プレミアム」は、著作権を気にせず安心して使えるイラスト提供サービスに広報支援が加わった新サービスとして2026年7月開始に向けて準備中です。

また、Canvaで活用できる素材・テンプレートも提供予定です。

事前申込いただいた社協様には、「創設メンバー」として各種特典をご用意しています。創設メンバー特典は、サービス開始から3年間ご利用いただけます。



事前申込受付期間

2026年6月1日(月)～30日(火)

利用料金（通常・創設メンバーともに同額）

年間利用ライセンス 33,000円（税込）10名まで利用可能

フリーイラスト  
イラスト協議会  
掲載数から  
約8倍UP!

- ・福祉分野に特化したイラスト  
現在約1,500点
- ・タッチ違いイラスト  
現在約1,500点
- 合計 現在約3,000点予定  
※継続的にイラスト追加

- ・広報紙アドバイス
- ・SNS・HPアドバイス
- ・広報講座
- ・広報相談

通常  
33,000円分 x2  
無料!

内容	通常	創設メンバー
イラスト利用	○	○
オンライン広報相談 (1回60分)	年1回	年2回
イラストリクエスト	通常受付	優先受付
ホームページ制作費割引	—	5%OFF

窄口（さこぐち）は、  
社会福祉士、元社協職員です。  
ホームページ制作、印刷物デザイン、  
キャラクター制作や全国で広報講座を  
行っています。



お問い合わせ

Print コーディネーター  
代表 窄口 真吾  
Sakoguchi Shingo  
TEL 050-3569-0511  
mail design@print-for.com

お申し込み



Print コーディネーター

検索

福祉を支える方々を支えたい

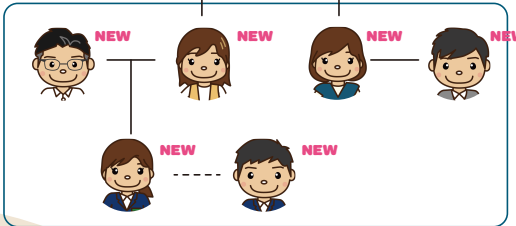
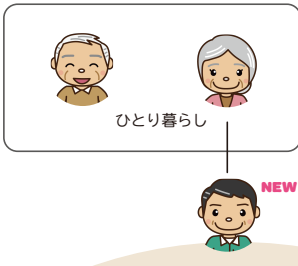
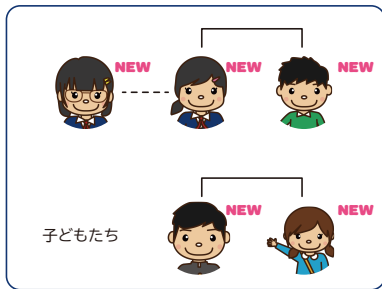
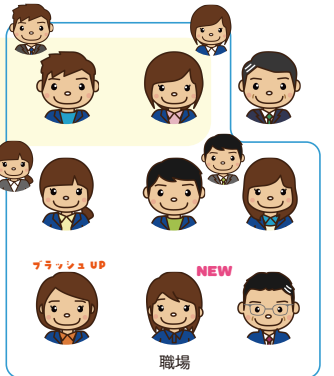
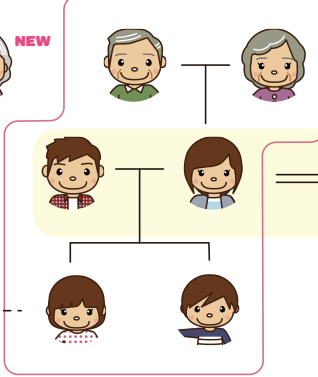
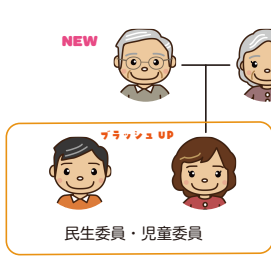
プリント  
Print Coordinator  
コーディネーター

福祉、地域づくり、社協のための

# イラスト協議会

プレミアム  
Premium

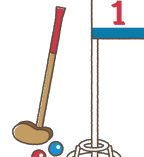
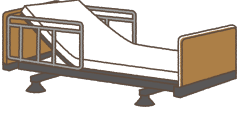
イラスト協議会  
キャラクター相関図  
2026  
5



## キャラクター Character



## 1 備品・用品 Goods



## 場面 Situation



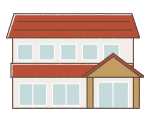
## ヤングケアラー Young Carer



## その他 Other



## 建物 building



## 災害支援 Disaster Support

